



Plus qu'ailleurs, le CEPMO est un lycée engagé dans l'intégration sociale des jeunes qui nous sont confiés.  
LE MONDE ÉVOLUE, L'ENSEIGNEMENT AUSSI ; NOUS AVONS ENCORE BESOIN DE VOTRE CONTRIBUTION.

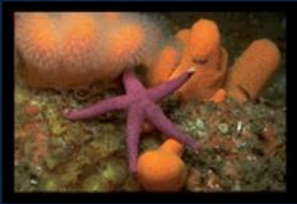
## Les diplômes préparés grâce à vos contributions :

**PSC1 et PSE1** (diplômes de secourisme)

**BNSSA**

Brevet National de Sécurité et de Sauvetage Aquatique

(sous l'autorité d'emploi de la SNSM)



## Les niveaux de plongée :

- Du niveau 1 à 3 et l'initiateur avec la FFESSM
- Le niveau 4 avec l'ANMP

# La taxe d'apprentissage : mode d'emploi

## SOLDE DE LA TAXE D'APPRENTISSAGE 2023



**5 OU 15 MAI\***  
Prélèvement unique du  
solde de la taxe  
d'apprentissage

\*dates d'exigibilité des cotisations  
sociales - article R243-6 du code de la  
sécurité sociale)



**A COMPTER DU  
15 JUILLET**  
Reversements aux  
établissements  
bénéficiaires



**AVRIL**  
Communication par les  
entreprises ou cabinet  
d'expertise com des éléments  
comptables via la DSN  
(Déclaration sociale  
nominative)



**DU 25 MAI AU 7 SEPTEMBRE**  
Choix des établissements  
bénéficiaires sur la plateforme de la  
Caisse des Dépôts, SOLTéA, avec  
les identifiants demandés sur  
Net-Entreprises



# Comment verser au CEP MO ?

En tant qu'employeur vous n'avez plus besoin d'envoyer de chèque ou de faire de virement aux établissements bénéficiaires. Tout se fait via la DSN (déclaration sociale nominative) **et** sur SOLTÉA.

Les fonds disponibles à répartir sur SOLTÉA sont nets des frais de gestion de l'Urssaf, de la MSA et de la Caisse des Dépôts.

La plateforme SOLTÉA est nationale, elle répertorie tous les établissements et formations habilités. C'est bien l'unique moyen de répartir le solde de la taxe d'apprentissage aux établissements bénéficiaires.

Vous devez donc vous rendre sur la plateforme SOLTÉA (Caisse des dépôts) à partir du 25 mai 2023 pour cibler le ou les établissements bénéficiaires du solde de votre taxe d'apprentissage.

Vous trouverez le CEP MO par un des numéro suivants :

Numéro UAI1 : **0171472H**

Numéro de SIRET de l'établissement : **19170020200044**

Par le code postal de l'établissement : **17370**